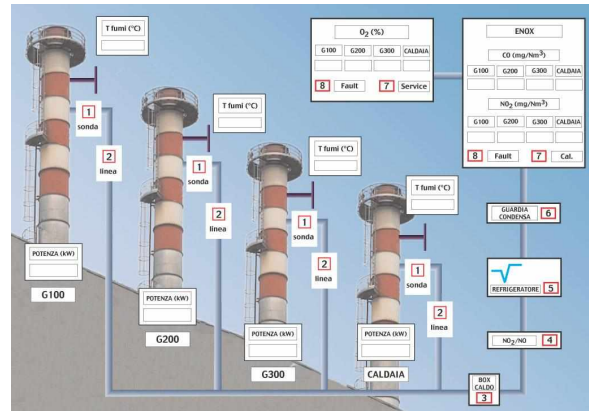
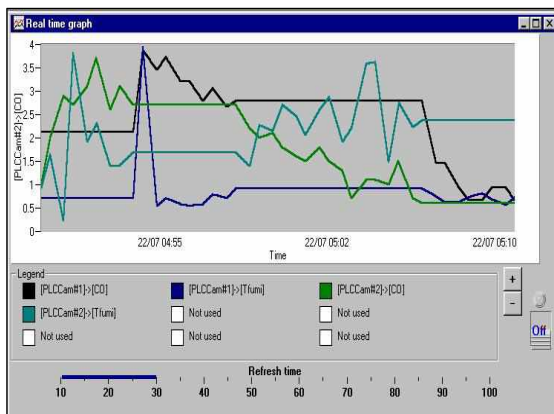


## Sistema di acquisizione ed elaborazione dati in accordo con il decreto N.152 del 3-4-2006

Questo software mod. DAS-DAC collegato a qualsiasi sistema di analisi gas alle emissioni, acquisisce, elabora, calcola e presenta i dati in accordo con il Decreto 03.04.2006 n. 152 " Norme in materia ambientale". Il sistema di acquisizione si divide in due moduli software distinti DAS (Data Acquisition Server) e DAC (Data Acquisition Client). Il primo colloquia su protocollo Mod-Bus (RTU o TCP) o Profi-bus con tutti gli analizzatori e apparati dei sistemi di analisi.. Per mezzo del DAC in locale (sullo stesso PC) o in remoto attraverso una LAN o anche attraverso internet, si può accedere a tutte le informazioni sia istantanee su un quadro sinottico (valori e stati), sia calcolate in forma di medie di tutte le misure sui periodi previsti per legge, sia storiche in forma di grafici e di allarmi rilevati rispetto a valori di soglia impostati.



Il sistema di acquisizione DAS ha anche la possibilità di “attivare” dei relè in caso di cambiamento di stati digitali significativi per il funzionamento del sistema o di superamento di soglie impostabili da parte di valori medi calcolati.



E' possibile avere una “ripetizione” delle misure elementari su protocollo Modbus o OPC, per utilizzarle in ingresso ad un sistema di controllo o supervisione.

Invalidazioni dei dati elementari e dei valori medi sono impostabili come prescritto da normativa di legge in vigore.

Report automatici vengono generati ogni giorno, settimana, mese e anno.

Il sistema genera inoltre giornalmente un log dei valori registrati nella giornata, esportabile in formato CSV pronto per altre elaborazioni e presentazioni con programmi tipo Excel®, Power Point® ecc..

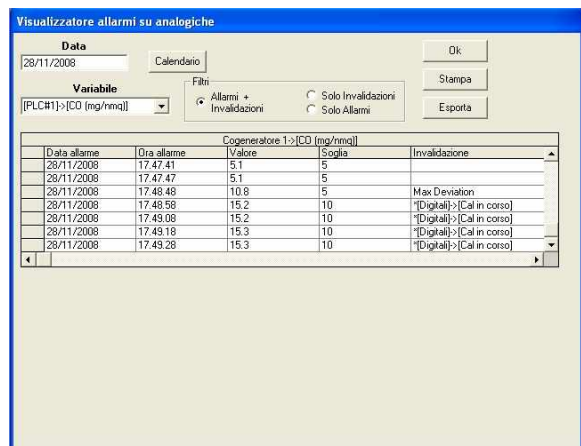
# Funzionalità

- Invalidazione dei dati elementari nei termini previsti dalla legislazione e dall'autorità competente con parametri impostabili per ciascuna misura e relativa registrazione di ciascun evento invalidante.
- Preelaborazione dei dati elementari per l'espressione degli stessi nelle unità di misura prescritte e nelle condizioni fisiche richieste.
- Esecuzione medie orarie, giornaliere, su 48 ore di normale funzionamento, settimanali e settimanali mobili, mensili e mensili mobili, annuali.
- Possibilità di selezionare un intervallo temporale e rappresentare a video, stampare ed esportare tutti i tipi di media.
- Registrazione dei segnali di allarme dovuti al superamento di soglie impostate, presentazione a video e stampa di report selettivi in base alla misura e al posizionamento della soglia.
- Visualizzazione e stampa di report giornalieri contenenti tutte le medie orarie del giorno prescelto con note e indice di disponibilità
- Azionamento automatico di sistemi remoti via mod-bus per la segnalazione del superamento delle soglie di allarme.
- Generazione automatica di report giornalieri, mensili e annuali compilati in formato testo per facilità di esportazione e compatibilità.



- Calcolo degli indici di disponibilità e relativa indicazione sui dati storici.
- Grafici real time dell'andamento di tutte le misure istantanee.
- Trend storici generati con tutti i tipi di medie effettuate.
- Possibilità di stampa dati come richiesto dal Decreto citato.
- Valore di analisi ricalcolato all'ossigeno di riferimento o tale quale.
- Oltre alle misure di analisi, il software può gestire altre grandezze utilizzando gli ingressi 4-20 mA di cui i nostri dispositivi in campo sono dotati come prescritto dal Punto 2.1, Allegato VI alla parte Quinta del Decreto 152/2006).

- Impostazione per ogni grandezza in acquisizione di nome, unità di misura, soglie separate per il confronto con i valori elementari e con le medie orarie.
- Registrazione dei segnali di allarme dovuti al superamento di soglie impostate, presentazione a video e stampa di report selettivi in base alla misura e al posizionamento della soglia.
- Quadro sinottico di visualizzazione di tutte le misure e stati del trattamento e analisi del campione su schema funzionale del sistema stesso.
- I dati elementari possono essere resi disponibili a sistemi di supervisione utilizzando o un web-server-bridge utilizzando il protocollo OPC 2.0 o un server mod-bus RTU.
- Requisiti di sistema:
  - PC-IBM compatibile con CPU Pentium 2 Ghz. o sup. 1Gb su disco
  - 512 Mb RAM o più
  - Windows Xp / 2000
  - Scheda addizionale 485 o Profibus



OPZIONE: Il sistema può essere dotato di una speciale funzionalità che attiva l'invio automatico via e-mail dei predefiniti report elaborati a indirizzi e con tempi impostabili.

**FER STRUMENTI srl**  
 Italia - 20038 SEREGNO (MI) - Via Ripamonti, 58  
 tel. +39 0362 231203 - Fax +39 0362 476764  
[www.fer-strumenti.com](http://www.fer-strumenti.com)    [ferstrumenti@fer-strumenti.com](mailto:ferstrumenti@fer-strumenti.com)

La FER STRUMENTI SRL. si riserva il diritto di apportare le modifiche che ritiene necessarie al miglioramento del prodotto senza darne preventivamente informazione.